



(綜成苑 入所利用者 作)



つわぶき会カレンダー
令和8年4月から



春風の心地よい季節になりました。

新年度を迎え、職員一同新たな気持ちで、利用者の皆様が安心して快適に過ごせるよう、お一人おひとりのニーズに応じたサポートを充実させてまいります。

令和8年度におきましても、皆様のご理解とご協力を賜りますようよろしくお願い申し上げます。



—前月の主な出来事—

- ◇ 1日 障害児者家族のつながりを広める文化祭（県立体育館）
- ◇ 3日 もものカフェ（綜愛苑）
- ◇ 5日 親子外出支援 加太休暇村（綜成苑）
- ◇ 8日 わかやま市 社協まつり（あいあいセンター）
- ◇ 13日 親子外出支援 ランチ（綜成苑）
- ◇ 14日 開所日（綜成苑通所・綜愛苑通所）
- ◇ 19日 アニマルセラピー（綜成苑）
- ◇ 24日 苑外活動 緑化センター・カフェ（綜成苑）
- ◇ 26日 お花見 加太深山公園（綜成苑更生部）
- ◇ 27日 お花見 // （綜成苑授産部）
- ◇ 28日 開所日（綜成苑通所・綜愛苑通所・つつじが丘苑）



—4月の行事予定—

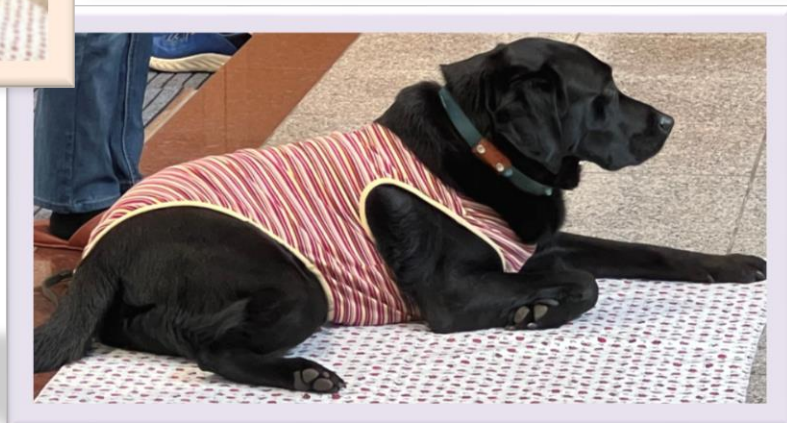
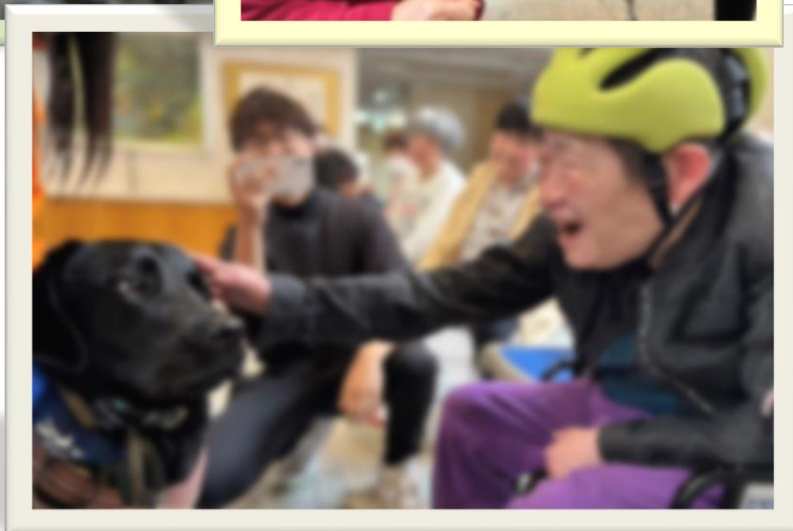
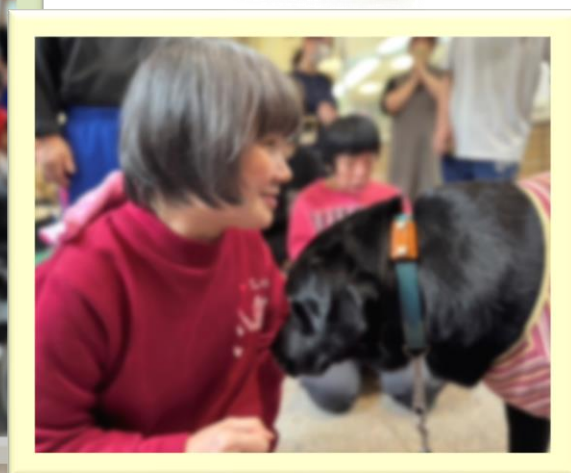
- 1日 辞令交付式（綜愛苑）
- 2日 入所者 集団健診（綜成苑）
- 3日 合同入所式（アバローム紀の国）
- 6日～10日 お花見 加太深山公園（綜愛苑）
- 7日 お花見 四季の郷（つつじが丘苑）
- 25日 開所日（綜成苑通所・綜愛苑通所・つつじが丘苑）



支援員室だより

【 綜成苑 更生部 】

3月19日（木）、関西盲導犬協会のキャリアチェンジ犬『ラブラドルレトリバーのカイ君』が綜成苑に来てくれました。セラピー犬として色々な場所で活躍されている事もあり、大人しく愛くるしいカイ君に利用者さんはもちろん、職員全員が癒された時間を過ごすことが出来ました。（^▽^）



（綜成苑 更生部 生活支援員 小林 剛・坂下 純子）

【 綜成苑 授産部 】

生活介護班では、ドライブでせせらぎ公園へ行きました。皆さん遊具で楽しそうに遊んでいました。また、おやつ作りでは皆さんで「たこせん」を作り、美味しく頂きました。



(綜成苑 授産部 生活支援員 豊田 晃平)

【 綜愛苑 更生部 】

3月3日（火）3階ホールにてひな祭りイベント「もものカフェ」を開催しました。ひな祭りの歌や春の音楽が流れるなか、春にちなんだフルーツティーやカフェオレ、苺のスイーツを味わいながら、春を感じて頂きました。

また、ミニゲームコーナーやカラオケコーナーも設置、ゲームでは「じゃんけんゲーム」で勝つとちょっとした景品（おやつ）があり、大いに盛り上がりました。カラオケの方も、参加された利用者の方全員が笑顔で一緒に歌って楽しんでくれていました。



（綜愛苑 更生部 係長 川端 秀人）

【 きらめき 】

今回のイベントは、鳥シリーズとしてハシビロコウという鳥と、雛祭りの創作を利用者共に作成しました。ハシビロコウの特徴はクチバシが大きく動かない鳥として有名です。(最高傑作!?)



(きらめき 看護師 坂本 裕紀子)

【 つつじが丘苑 】

3月末で退職となる石関係長のお別れ会を行いました。利用者・職員とも、たくさんの思い出が込み上げ、とても良い会となりました。



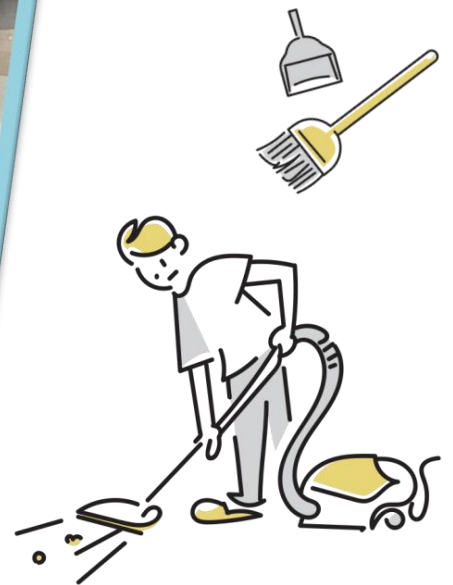
(つつじが丘苑 主任 武田 和也)

【 T-JOB 】

先日、T-JOBにて清掃プログラムを実施しました。

LABOのスペースを活用し、「なぜ清掃を行うのか」を考えながら取り組んでいただいています。

当初は手順や進め方に戸惑う様子も見られましたが、回数を重ねる中で上達が見られています。現在では、朝の清掃時にも意識して取り組めるようになっています。



(T-JOB 副主任 米田 祐規)

【 GHつつじが丘・GH花笑 】

避難訓練を実施しました。
職員の指示を聞きながら、皆さんスムーズに避難場所へ移動できていました。



(GHつつじが丘・GH花笑 主任 武田 和也)